

IMAGENS DO CONJUNTO

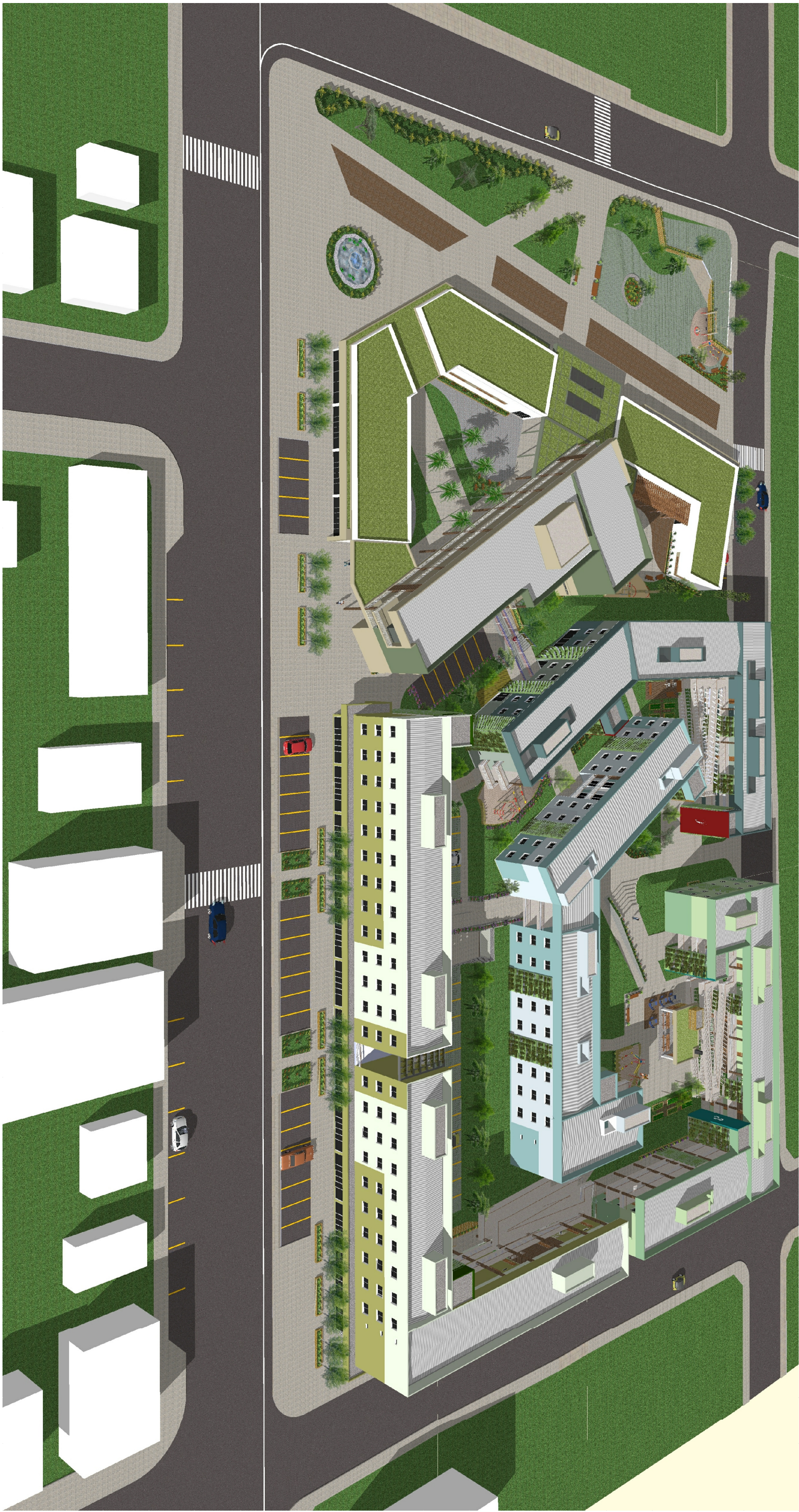


Imagem da implantação geral e parte da Rua Alexandre Lodi e Y. Vazquez.

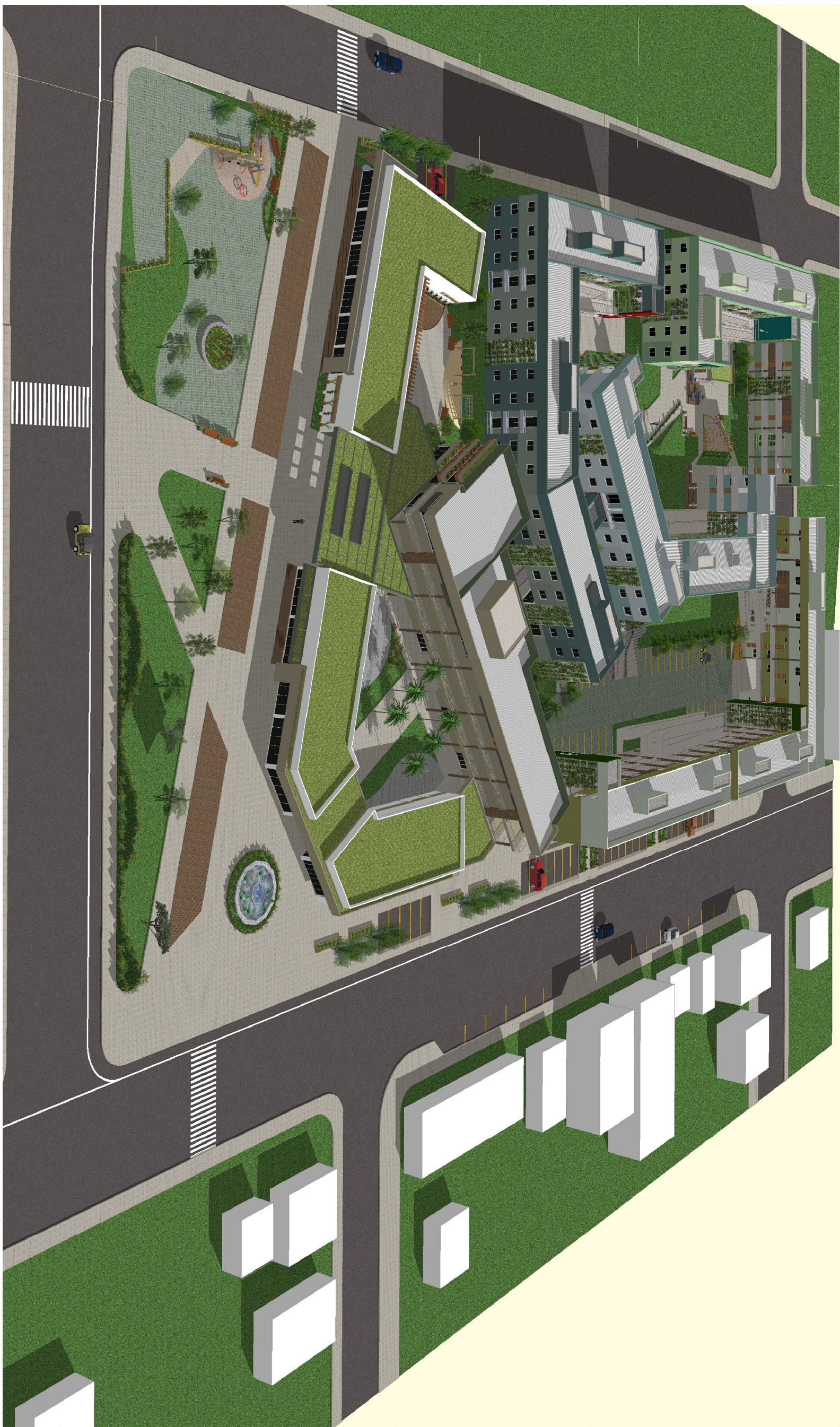
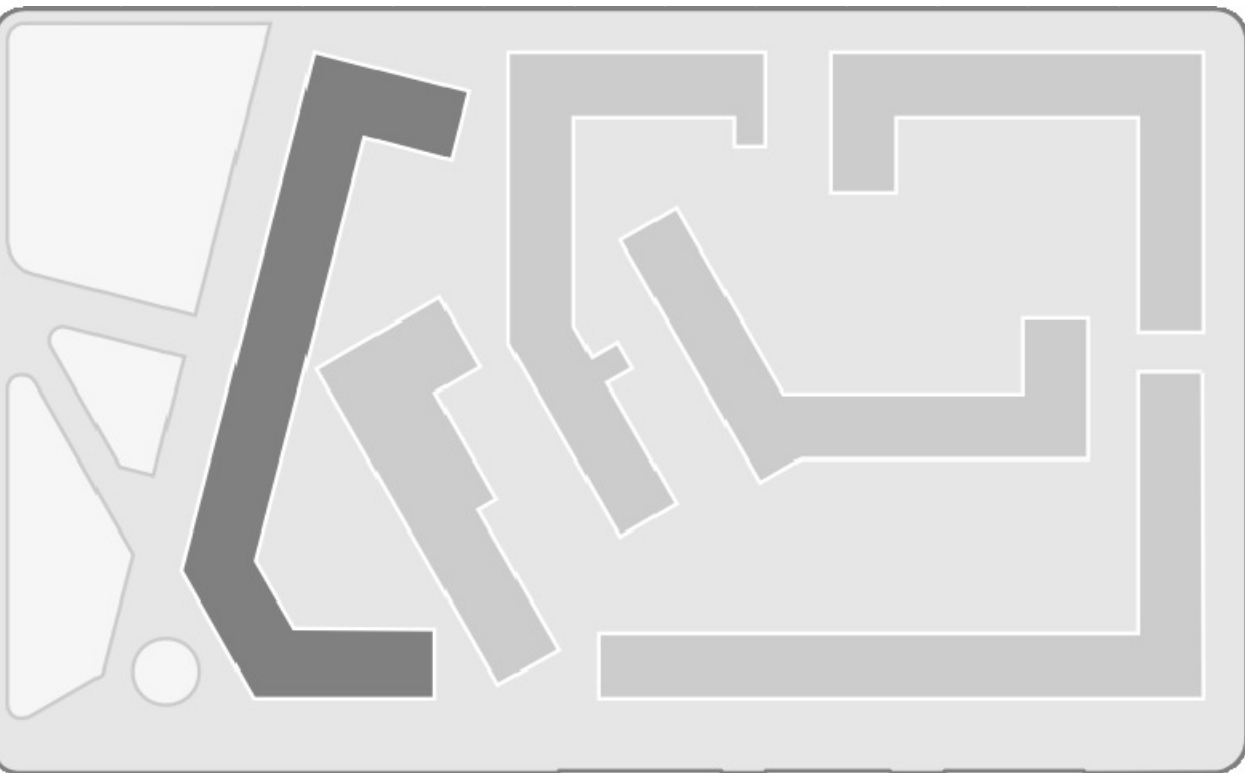


Imagem com vista a parte da Rua Estelita Bastião. No primeiro plano observamos o grupo pedaleiro, a quadra com o edifício comercial de 10 pavimentos e o edifício de 16 pavimentos. No segundo plano observamos o edifício de 16 pavimentos e o edifício de 10 pavimentos.

PRÉDIO A: Comércio



Esquema com destaque para Prédio A



Imagem a partir do projeto público. Na foto vemos observamos o edifício que faz o link do prédio residencial do lado que fica ao lado do grupo pedaleiro.

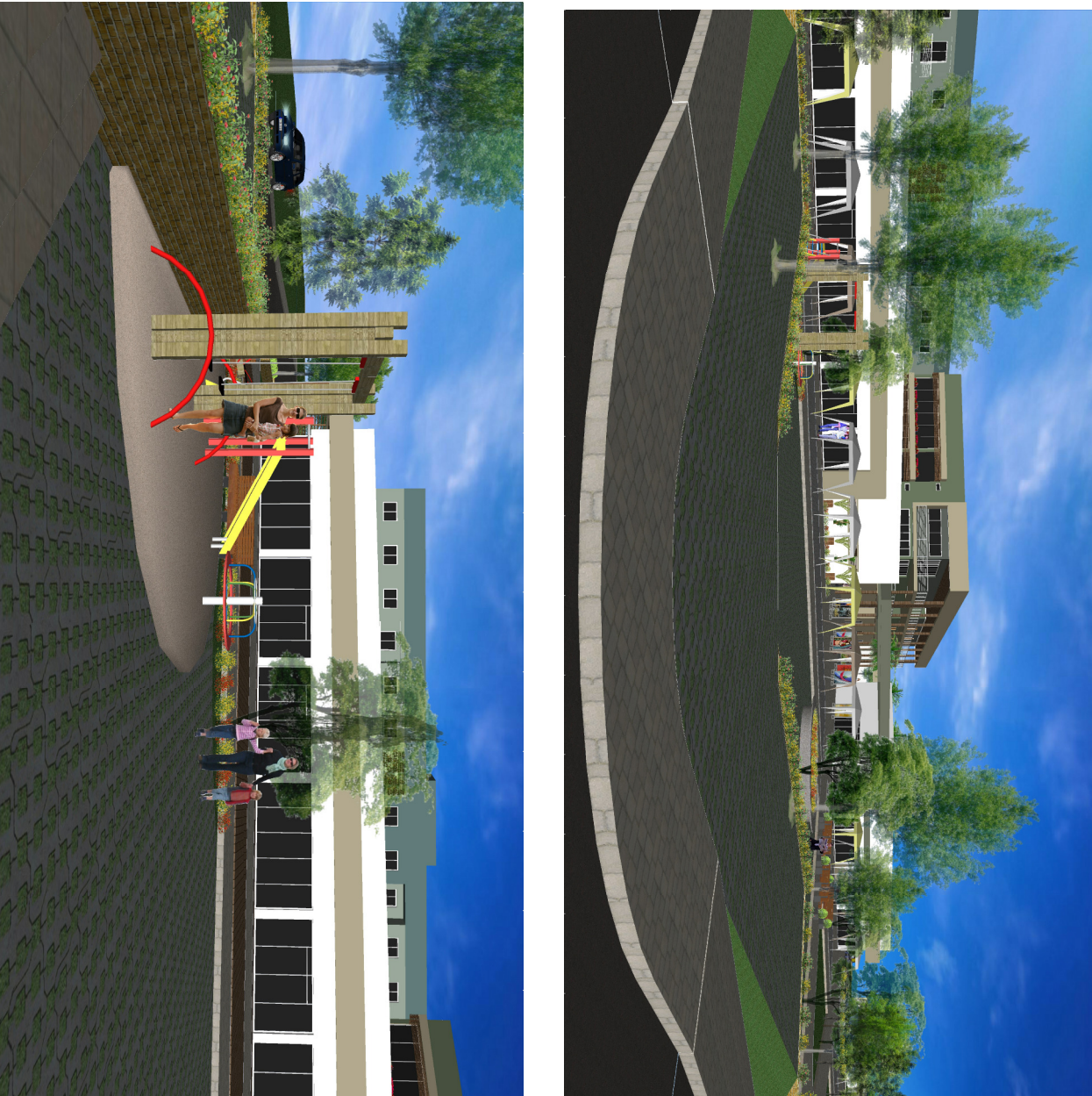


Imagem com proposta de fachada alternativa no grupo e foto proposta com relação ao edifício para o lado.

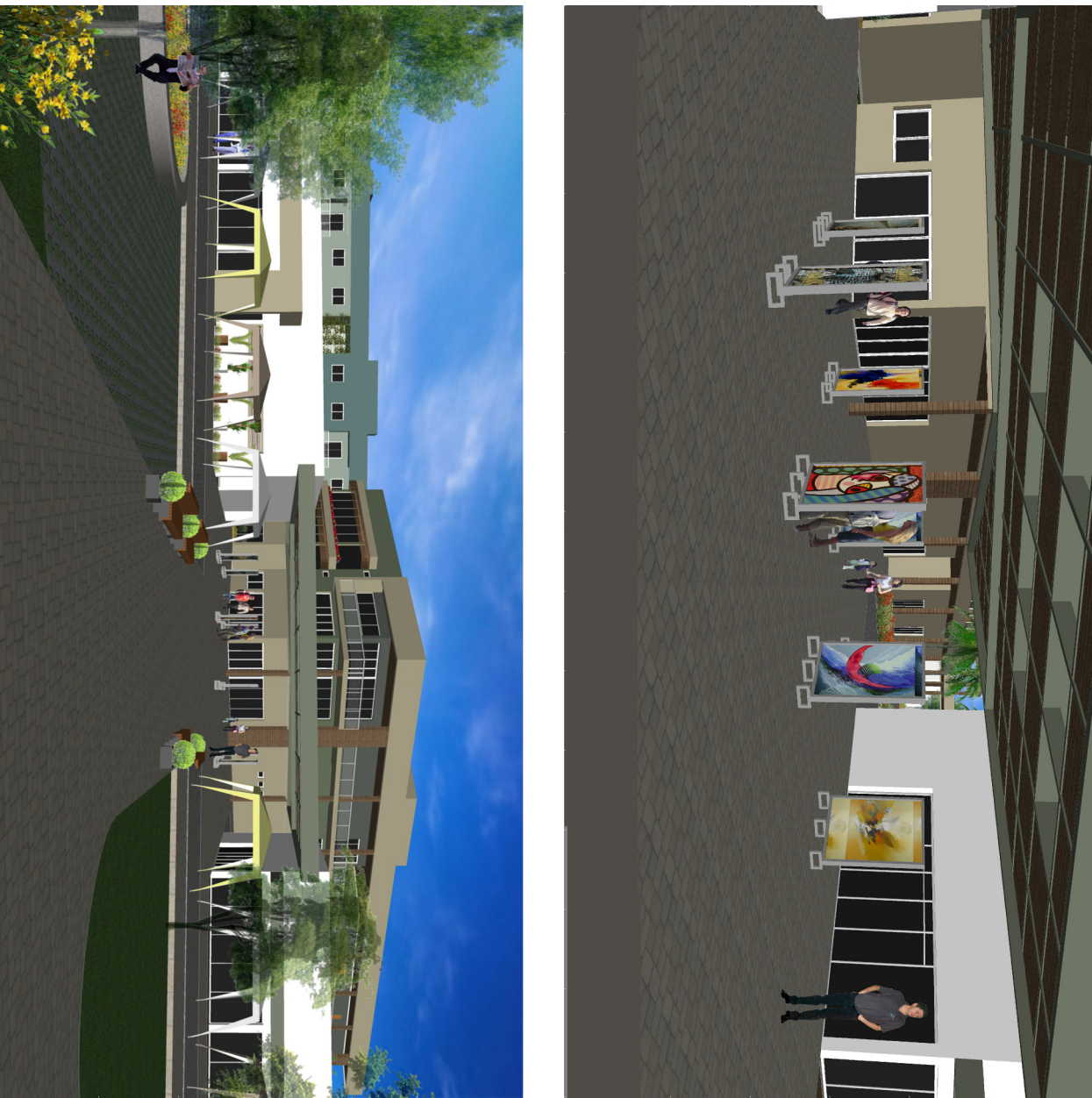
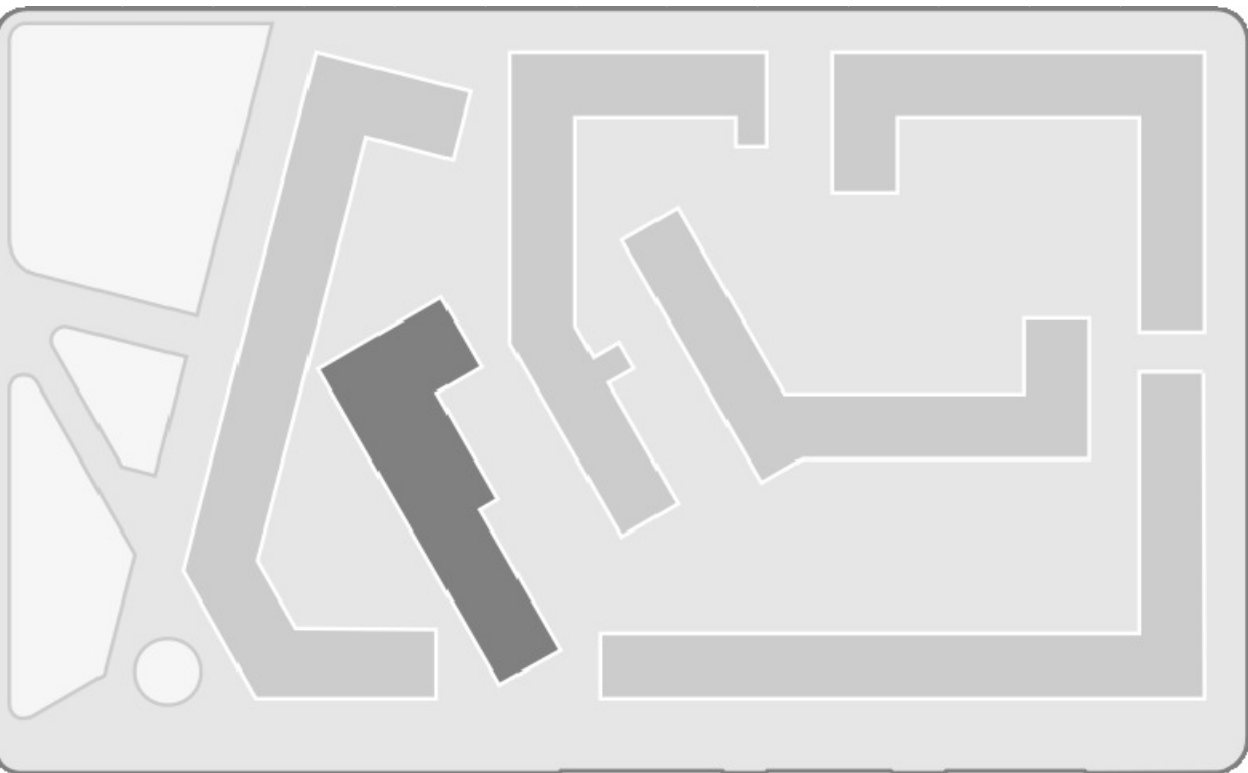


Imagem do espaço externo de transição da zona pública a espaços mais reservados com caráter semi público. Esse espaço com cobertura com iluminação natural serve para exposição alternativa da fachada realizada pelo clube de skate, graffiti local.

PRÉDIO B: Comércio e Serviços



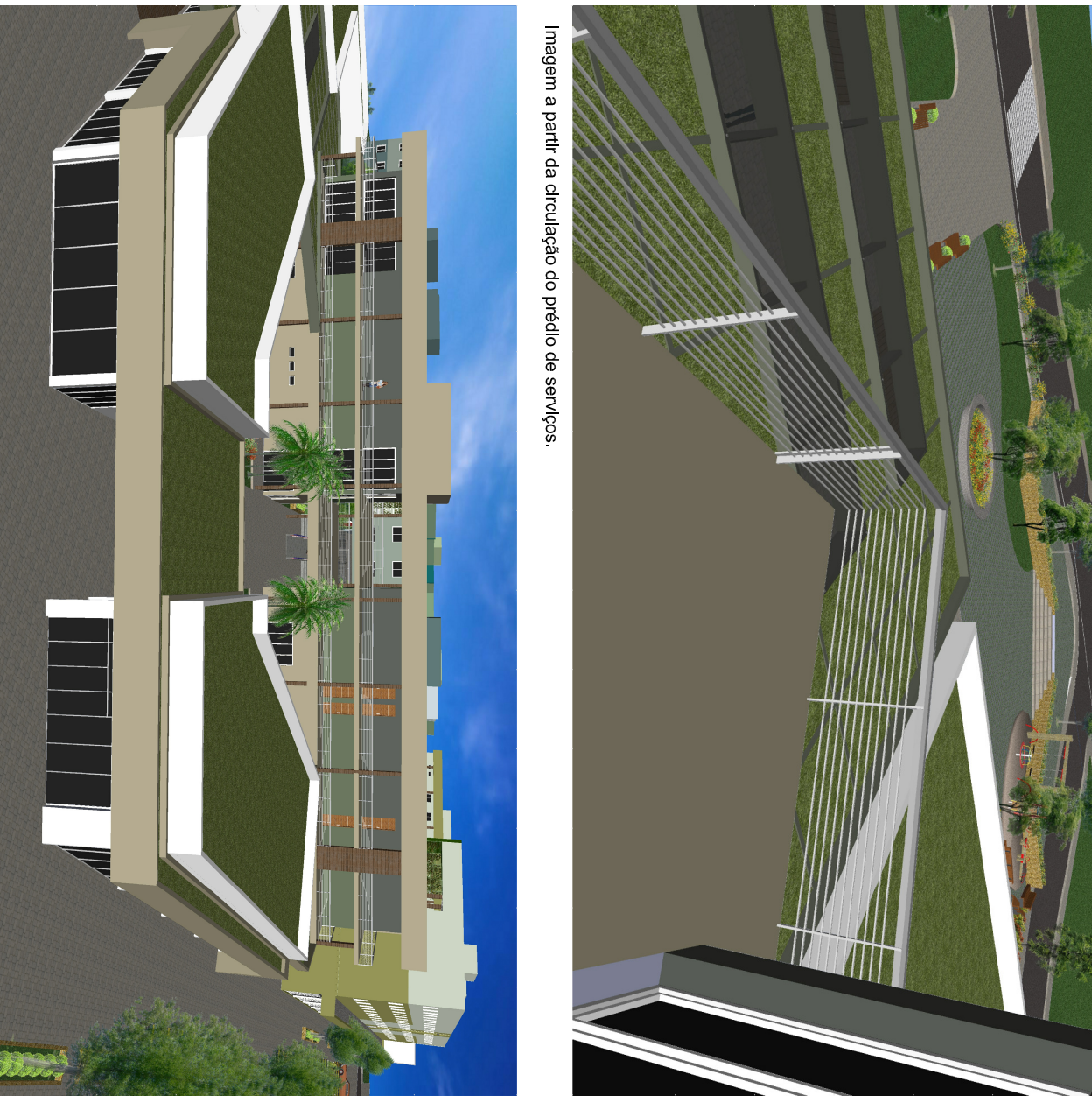
Esquema com destaque para Prédio B



Imagem do prédio serviços a partir do espaço semi público, configuração entre as edificações.



Imagem demonstrando o edifício visto do prédio comercial e sua ligação com o grupo de serviços.



Exterior do prédio de comércio com serviços dentro do bloco comum.